

ウェリレグ®の治療を受けられる患者さんへ

# ウェリレグ®治療日誌

監修

福岡中央病院 泌尿器科 部長  
国際医療福祉大学 医学部 教授  
江藤 正俊 先生

# ウェリレグ®治療日誌

監修：福岡中央病院 泌尿器科 部長  
国際医療福祉大学 医学部 教授  
江藤 正俊 先生

ウェリレグ®は、低酸素誘導因子(HIF)の働きを利用して開発されたお薬です。ウェリレグ®のより良い効果を得るためには、治療をしっかりと継続していくことが大切です。そのためには、起こる可能性のある副作用を正しく理解しておくことが肝心です。

この冊子では、ウェリレグ®の作用や服用時の注意点、起こる可能性のある副作用や治療中の生活で注意していただきたいことを紹介しています。

ウェリレグ®の効果を得ながら治療を安全に続けていくためには、日々の体調を記録することで体調の変化などを把握することが大切です。気になる症状や体調の変化があらわれた場合には、必ず担当の医師や看護師、薬剤師に相談してください。





## もくじ

ウェリレグ®について .....	4
ウェリレグ®の治療の前に .....	6
ウェリレグ®の服用の仕方 .....	8
ウェリレグ®の特に注意すべき副作用 .....	10
その他の副作用 .....	13
ウェリレグ®の保管方法について .....	14
治療中に他の医療機関を受診する場合 .....	15
体調がすぐれないと感じたとき .....	16
治療日誌記入例 .....	18
治療日誌 .....	20

# ウェリレグ®について

ウェリレグ®はHIF-2 $\alpha$ を阻害して効果を発揮します。

## ① HIF-2 $\alpha$ について

私たちの体内の細胞には、酸素が少なくなってしまった環境に適応できるように調節を行う低酸素誘導因子 (HIF-2 $\alpha$ ) というタンパク質があります。十分に酸素がある状態では、細胞の中のHIF-2 $\alpha$ はVHLとよばれるタンパク質の働きによってすぐに分解されます。

.....

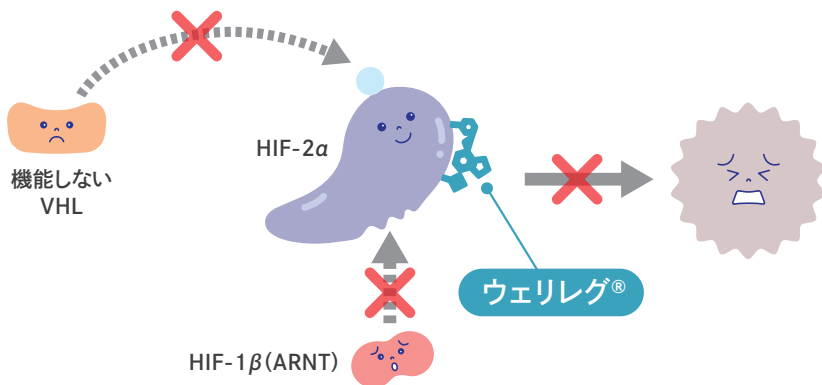
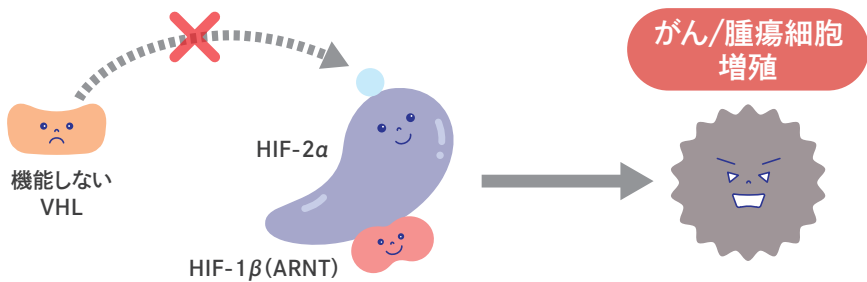
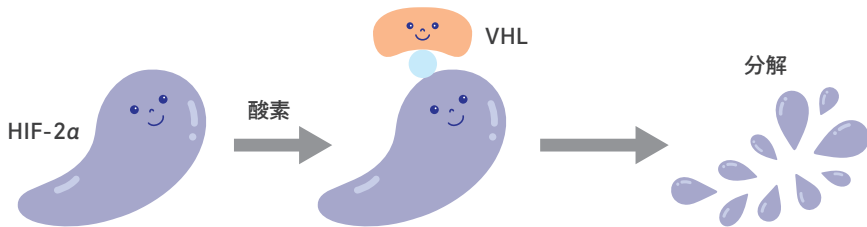
## ② 腎細胞がんやVHL病におけるがん/腫瘍細胞の増殖

腎細胞がんやVHL病の患者さんでは、VHLがうまく働かないため、HIF-2 $\alpha$ が分解されずに細胞中に残ります。分解されずに残ったHIF-2 $\alpha$ はHIF-1 $\beta$  (ARNT) と結合して、細胞を増殖させたり新しい血管を作る命令を必要以上に出し続けるため、がん/腫瘍細胞が増殖してしまいます。

.....

## ③ ウェリレグ®の働き

ウェリレグ®はHIF-2 $\alpha$ と結合することで、HIF-2 $\alpha$ がHIF-1 $\beta$  (ARNT) と結合するのを阻害します。その結果、がん/腫瘍細胞が増殖できなくなり、効果が発揮されると考えられています。



(イメージ図)

# ウェリレグ®の治療の前に

ウェリレグ®による治療を始める前に、以下の項目に該当する

- 以前にウェリレグ®を服用してアレルギー症状があらわれたことがある方

ウェリレグ®の治療を受けることができません。

## ● 女性の患者さんへ

### ・ 妊娠する可能性がある方

ウェリレグ®を服用している間および服用を中止してから1週間（は、避妊を行ってください。経口避妊薬（ピル）は、ウェリレグ®との飲み合わせで避妊の効果が不十分になる可能性があるため、他の方法をあわせて使用してください。

### ・ 妊婦または妊娠している可能性のある方

胎児への影響が生じる可能性があるため、ウェリレグ®を服用しないことが望ましいとされています。

### ・ 授乳中の方

授乳しないことが望ましいとされています。

## ● 男性の患者さんへ

ウェリレグ®を服用している間および服用を中止してから1週間は、コンドームなどのバリア法による避妊を行ってください。また、男性の精子を造る機能が低下する可能性があります。

方は、必ず担当の医師や看護師、薬剤師にお伝えください。

- **呼吸器疾患のある方や  
これまでに呼吸器疾患にかかったことのある方**

低酸素症の副作用が出現しやすかったり、悪くなりやすくなるおそれがあります。

- **肝機能障害のある方**

副作用が出現しやすかったり、その程度が強くあらわれるおそれがあります。

- **現在、他のお薬やサプリメントを使用している方**

飲み合わせによって、ウェリレグ®や使用している他のお薬の効果が変わってしまう可能性があります。ウェリレグ®以外のお薬を服用していたり、サプリメントなどを使用する場合は、必ず事前に担当の医師や看護師、薬剤師に相談しましょう。



# ウェリレグ®の服用の仕方

## 服用量

通常、1日1回、120mg (40mg錠を3錠\*)を服用します。

※治療の状況によって、服用する量および錠数が変わる場合があります。

1日に飲む量は、分けずに1回で服用してください。

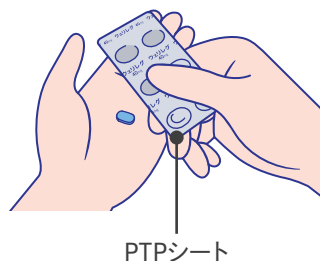
患者さんの状態に合わせて、お薬の量を減らしたり、一時的に服用をお休みすることがあります。

お薬は決められた量をきちんと守り、ご自身の判断で服用量を増やしたり減らしたりせず、担当の医師の指示を守って服用してください。

## 服用の仕方

お薬を包んでいる包装 (PTPシート) から取り出して服用してください。

錠剤を飲み込む前に嚙んだり、砕いたり、割ったりせず、そのまま水またはぬるま湯で飲んでください。



## 服用のタイミング

飲み忘れを防ぐために、毎日同じ時間に服用することをおすすめします。ウェリレグ®は、食事の前や後に関係なく服用できます。

## 服用を忘れてしまったとき

- その日のうちに思い出したとき

服用を忘れた場合は、その日のうちにできるだけ早く服用してください。次の日からは通常どおりに服用してください。

- 翌日に思い出したとき

1日分だけを通常どおりに服用してください。絶対に2日分を一度に服用しないでください。

## 服用する量を間違えてしまったとき

服用する量を間違えた場合は、すぐに担当の医師や看護師、薬剤師にご相談ください。

## 服用後に嘔吐してしまったとき

服用後に吐いてしまった場合は、もう一度服用しないようにしてください。翌日から通常どおり服用してください。

※服用後に嘔吐したことを記録しておいてください。

症状が続くときは、早めに担当の医師や看護師、薬剤師に相談してください。

# ウェリレグ®の特に注意すべき副作用

## 貧血

ウェリレグ®を服用することで貧血があらわれることがあります。

本剤投与開始前および投与期間中は、定期的に血液検査(ヘモグロビン値測定など)が行われます。

以下の症状があらわれた場合には、すみやかに担当の医師や看護師、薬剤師に連絡してください。

- 体がだるい
- 息切れ
- めまい
- 動悸
- 顔色が悪い
- 頭痛
- 耳鳴り
- など

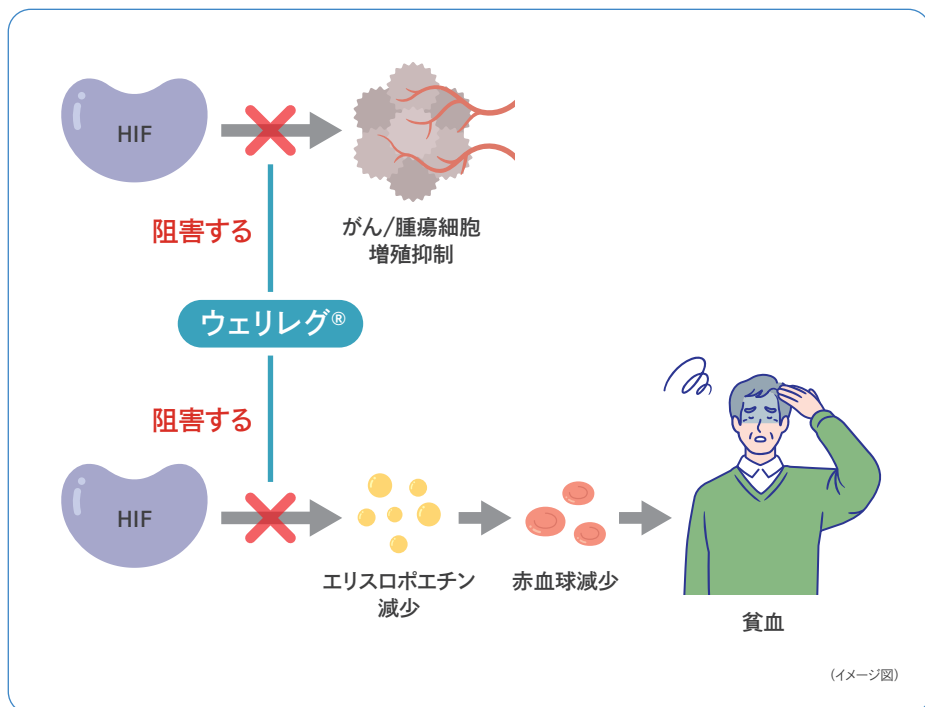


## 〈解説〉

貧血の原因はさまざまですが、ウェリレグ®による貧血はエリスロポエチンが不足することによって起こります。

ウェリレグ®はHIF-2 $\alpha$ を阻害することでがん/腫瘍細胞の増殖を抑えるのと同時に、エリスロポエチンを減少させる作用もあります。

エリスロポエチンは赤血球を作るのに必要なホルモンです。そのため、エリスロポエチンが不足すると赤血球が減って貧血になります。



# ウェリレグ®の特に注意すべき副作用

## 低酸素症

ウェリレグ®を服用することで体内の酸素が不足した状態になることがあります。

本剤投与開始前および投与期間中は、定期的に動脈血酸素飽和度 (SpO<sub>2</sub>) が測定されます。

以下の症状があらわれた場合には、すみやかに担当の医師や看護師、薬剤師に連絡してください。

- 息切れ
- 息苦しい
- 胸の痛み
- 動悸
- 吐き気・嘔吐
- 唇や手足の指先が青紫色になる
- 体がだるい
- めまい
- 頭痛
- など



### 〈解説〉

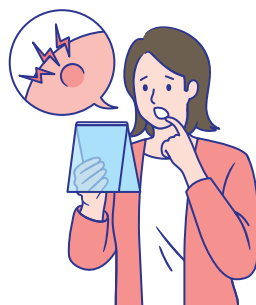
体内の酸素が十分にあるかを知るための目安として、パルスオキシメーターで測定する酸素飽和度 (SpO<sub>2</sub>) があります。

SpO<sub>2</sub>とは、血液 (動脈) 中の赤血球に含まれるヘモグロビンの何%に酸素が結合しているかを皮膚を通して調べた値です。

## その他の副作用

ウェリレグ®を服用することで、貧血や低酸素症以外にも以下のような副作用があらわれることがあります。

- 眼のかすみ・ドライアイ
- 下痢・便秘
- 口内炎
- 関節痛・筋肉痛
- むくみ
- 発熱
- 皮膚のかゆみ・発疹
- など



## ウェリレグ®の保管方法について

湿気を避けるため、お薬を包んでいる包装(PTPシート)のまま保存し、服用直前に包装(PTPシート)から取り出してください。

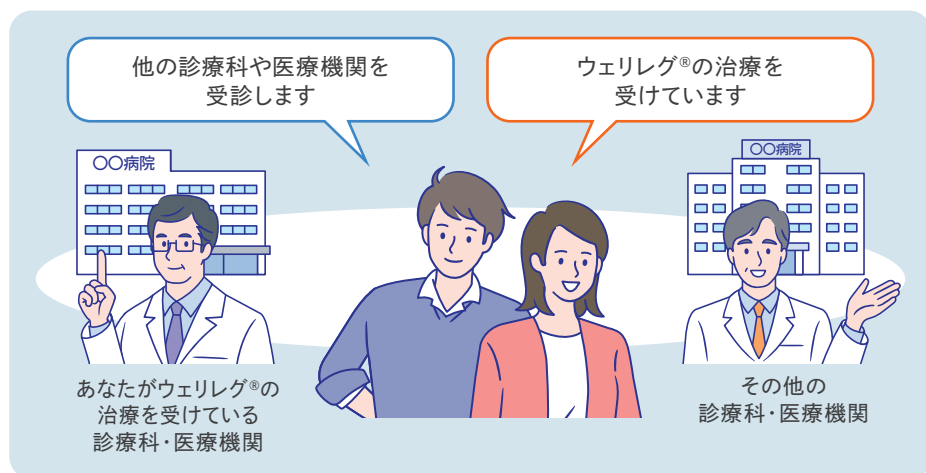
室温で保管してください。

誤飲を避けるため、子供の手の届かない所に保管してください。

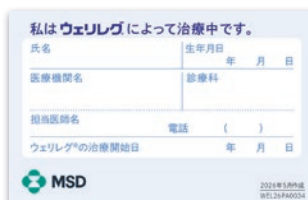
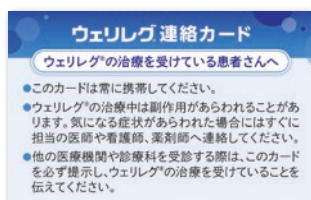
## 治療中に他の医療機関を受診する場合

ウェリレグ®の治療を始めてから、他の医療機関を受診する場合には、ウェリレグ®の治療を受けている医療機関の担当の医師に相談しましょう。なお、相談し忘れてしまった場合でも、きちんと報告することが大切です。

また、他の医療機関を受診したら、受診先の医療スタッフにもウェリレグ®の治療を受けていることを知らせてください。



ウェリレグ®連絡カードを財布などに入れて常に持ち歩くとよいでしょう。



# 体調がすぐれないと感じたとき

腎細胞がんやVHL病に伴うがん/腫瘍の治療中は、病気そのものの影響や、薬の副作用などによって、体の不調を感じることがあります。つらい症状に適切に対処することは、治療を続けるために大切なことです。下記に日常生活のポイントを紹介します。

## 吐き気や食欲がないとき

食事や水分がとれないと、脱水になりやすいので注意が必要です。

- ▶ こまめに水分をとるようにしましょう。
- ▶ 体力を落とさないためにも、食べられる物や好きな物から少しずつ食べるようにしましょう。
- ▶ 吐き気が強いときは、刺激やにおいの強いものを避けましょう。



## 疲れやだるさを感じる時

治療中には、薬の副作用以外にも、不安やストレスなどの影響によって、疲れやだるさを感じることもあります。

- ▶ 規則正しい生活を心がけ、活動と睡眠の時間をバランスよくとりましょう。
- ▶ 自分が楽しいと感じる運動や趣味等を適度に取り入れ気分の転換をはかってみてはどうでしょうか。
- ▶ 一日ゆっくり休むなど、体調に合わせて過ごしてみましょう。



## それでも体調が悪いと感じるとき

強い疲れやだるさを感じる時は、無理をしないことと、すぐに担当の医師や看護師、薬剤師に相談することが大切です。

- ▶ 気になる症状がある場合には、必ず診察時に担当の医師や看護師、薬剤師に伝えるようにしましょう。
- ▶ 体調が悪い状態が続く場合には、すぐに担当の医師や看護師、薬剤師に相談するようにしましょう。



# 治療日誌記入例

治療日誌		1週目					
		日付(月/日)	6/1	6/2	6/3	6/4	6/5
1 ~ 2週	ウェリレグ®錠	3	3	3	3	3	3
	診察						
	体温(°C)	36.6	36.8	37.0	36.4	36.6	36.7
3 ~ 4週	体重(kg)	61.9					
	酸素飽和度[SpO <sub>2</sub> ](%)	99	99	97	99	98	98
5 ~ 6週	全身	顔色が悪い	○				
		唇や手足の指先が青紫色になる	○				
疲れやすい・だるい			○	○			
食欲がない							
発熱							
筋肉痛							
7 ~ 8週	全身	発熱					
		筋肉痛					
9 ~ 10週	全身	発熱					
		筋肉痛					
11 ~ 12週	皮膚	皮膚のかゆみ・発疹					
		皮膚がかさかさになる					
13 ~ 14週	頭部	頭痛					
		注意力がなくなる/集中できない					
刺激がないと眠ってしまう							
15 ~ 16週	眼	めまい					
		目がかすむ					
17 ~ 18週	眼	目が乾く					
		普通の明るさでもまぶしく感じる					
19 ~ 20週	耳	耳鳴り					
		口内炎・口内の痛み					
21 ~ 22週	口や喉	口の中が乾く					
		味覚に異常がある					
23 ~ 24週	胸部	吐き気・嘔吐					
		息切れ・息苦しい					
25 ~ 26週	腹部	動悸がする					
		呼吸時にゼーゼー、ヒューヒューなどと音がする					
27 ~ 28週	腹部	胸の痛み				○	
		腹痛					
29 ~ 30週	便	おなかが張る					
		下痢					
31 ~ 32週	尿	便秘			○	○	
		尿が泡立つ					
33 ~ 34週	手・足	手や足の発赤、腫れ、ヒリヒリ・チクチク痛む					
		関節痛					
35 ~ 36週	手・足	筋肉のつっぱり					
		その他、気になる体調の変化	6/3 普段より調子悪く感じた。				

服薬した錠数を記入しましょう

体重は定期的にはかりましょう

気になる症状や疑問点などがあれば書いておきましょう

上記のような症状や気になる体調の変化などがあれば担当の医師や看護師、



# 治療日誌

1  
2  
週

3  
4  
週

5  
6  
週

7  
8  
週

9  
10  
週

11  
12  
週

13  
14  
週

15  
16  
週

17  
18  
週

19  
20  
週

21  
22  
週

23  
24  
週

日付(月/日)		1週目						
		/	/	/	/	/	/	
ウェリレグ®錠								
診察								
体温(°C)								
体重(kg)								
酸素飽和度 [SpO <sub>2</sub> ] (%)								
全身	顔色が悪い							
	唇や手足の指先が青紫色になる							
	疲れやすい・だるい							
	食欲がない							
	発熱							
	筋肉痛							
	血圧が上がる							
	むくみ							
	体重増加 体重減少							
皮膚	皮膚のかゆみ・発疹							
	皮膚がかサカサになる							
頭部	頭痛							
	注意力がなくなる/集中できない							
	刺激がないと眠ってしまう めまい							
眼	目がかすむ							
	目が乾く 普通の明るさでもまぶしく感じる							
耳	耳鳴り							
口や喉	口内炎・口内の痛み							
	口の中が乾く							
	味覚に異常がある 吐き気・嘔吐							
胸部	息切れ・息苦しい							
	動悸がする							
	呼吸時にゼーゼー、ヒューヒューなどと音がする 胸の痛み							
腹部	腹痛							
	おなかが張る							
便	下痢							
	便秘							
尿	尿が泡立つ							
手・足	手や足の発赤、腫れ、ヒリヒリ・チクチク痛む							
	関節痛							
	筋肉のつっぱり							
そのほか、気になる体調の変化								



# 治療日誌

1  
2  
週

3  
4  
週

5  
6  
週

7  
8  
週

9  
10  
週

11  
12  
週

13  
14  
週

15  
16  
週

17  
18  
週

19  
20  
週

21  
22  
週

23  
24  
週

日付(月/日)		3週目						
		/	/	/	/	/	/	
ウェリレグ®錠								
診察								
体温(°C)								
体重(kg)								
酸素飽和度 [SpO <sub>2</sub> ] (%)								
全身	顔色が悪い							
	唇や手足の指先が青紫色になる							
	疲れやすい・だるい							
	食欲がない							
	発熱							
	筋肉痛							
	血圧が上がる							
	むくみ							
	体重増加 体重減少							
皮膚	皮膚のかゆみ・発疹							
	皮膚がかさかさになる							
頭部	頭痛							
	注意力がなくなる/集中できない							
	刺激がないと眠ってしまう							
眼	めまい							
	目がかすむ							
	目が乾く							
耳	普通の明るさでもまぶしく感じる							
	耳鳴り							
	口や喉							
口や喉	口内炎・口内の痛み							
	口の中が乾く							
	味覚に異常がある							
	吐き気・嘔吐							
胸部	息切れ・息苦しい							
	動悸がする							
	呼吸時にゼーゼー、ヒューヒューなどと音がする							
腹部	胸の痛み							
	腹痛							
便	おなかが張る							
	下痢							
尿	便秘							
	尿が泡立つ							
手・足	手や足の発赤、腫れ、ヒリヒリ・チクチク痛む							
	関節痛							
	筋肉のつっぱり							
そのほか、気になる体調の変化								



# 治療日誌

1 2 週	日付(月/日)	5週目						
		/	/	/	/	/	/	
3 4 週	ウェリレグ®錠							
	診察							
5 6 週	体温(°C)							
	体重(kg)							
	酸素飽和度 [SpO <sub>2</sub> ] (%)							
7 8 週	全身	顔色が悪い						
		唇や手足の指先が青紫色になる						
		疲れやすい・だるい						
		食欲がない						
		発熱						
		筋肉痛						
		血圧が上がる						
		むくみ						
9 10 週		体重増加						
		体重減少						
11 12 週	皮膚	皮膚のかゆみ・発疹						
		皮膚がかさかさになる						
13 14 週	頭部	頭痛						
		注意力がなくなる/集中できない						
		刺激がないと眠ってしまう						
		めまい						
15 16 週	眼	目がかすむ						
		目が乾く						
		普通の明るさでもまぶしく感じる						
17 18 週	口や喉	耳鳴り						
		口内炎・口内の痛み						
		口の中が乾く						
		味覚に異常がある						
		吐き気・嘔吐						
19 20 週	胸部	息切れ・息苦しい						
		動悸がする						
		呼吸時にゼーゼー、ヒューヒューなどと音がする						
		胸の痛み						
21 22 週	腹部	腹痛						
		おなかが張る						
23 24 週	手・足	下痢						
		便秘						
		尿が泡立つ						
		手や足の発赤、腫れ、ヒリヒリ・チクチク痛む						
		関節痛						
		筋肉のつっぱり						
	そのほか、気になる体調の変化							



# 治療日誌

1  
2  
週

3  
4  
週

5  
6  
週

7  
8  
週

9  
10  
週

11  
12  
週

13  
14  
週

15  
16  
週

17  
18  
週

19  
20  
週

21  
22  
週

23  
24  
週

日付(月/日)		7週目						
		/	/	/	/	/	/	
ウェリレグ®錠								
診察								
体温(°C)								
体重(kg)								
酸素飽和度 [SpO <sub>2</sub> ] (%)								
全身	顔色が悪い							
	唇や手足の指先が青紫色になる							
	疲れやすい・だるい							
	食欲がない							
	発熱							
	筋肉痛							
	血圧が上がる							
	むくみ							
皮膚	体重増加							
	体重減少							
皮膚	皮膚のかゆみ・発疹							
	皮膚がかさかさになる							
頭部	頭痛							
	注意力がなくなる/集中できない							
	刺激がないと眠ってしまう							
眼	めまい							
	目がかすむ							
眼	目が乾く							
	普通の明るさでもまぶしく感じる							
耳	耳鳴り							
口や喉	口内炎・口内の痛み							
	口の中が乾く							
	味覚に異常がある							
	吐き気・嘔吐							
胸部	息切れ・息苦しい							
	動悸がする							
	呼吸時にゼーゼー、ヒューヒューなどと音がする							
腹部	胸の痛み							
	腹痛							
腹部	おなかが張る							
	下痢							
便	便秘							
	尿							
手・足	尿が泡立つ							
	手や足の発赤、腫れ、ヒリヒリ・チクチク痛む							
	関節痛							
	筋肉のつっぱり							
そのほか、気になる体調の変化								



# 治療日誌

1  
2  
週

3  
4  
週

5  
6  
週

7  
8  
週

9  
10  
週

11  
12  
週

13  
14  
週

15  
16  
週

17  
18  
週

19  
20  
週

21  
22  
週

23  
24  
週

日付(月/日)		9週目						
		/	/	/	/	/	/	
ウェリレグ®錠								
診察								
体温(°C)								
体重(kg)								
酸素飽和度 [SpO <sub>2</sub> ] (%)								
全身	顔色が悪い							
	唇や手足の指先が青紫色になる							
	疲れやすい・だるい							
	食欲がない							
	発熱							
	筋肉痛							
	血圧が上がる							
	むくみ							
皮膚	体重増加							
	体重減少							
皮膚	皮膚のかゆみ・発疹							
	皮膚がかさかさになる							
頭部	頭痛							
	注意力がなくなる/集中できない							
	刺激がないと眠ってしまう							
眼	めまい							
	目がかすむ							
眼	目が乾く							
	普通の明るさでもまぶしく感じる							
耳	耳鳴り							
口や喉	口内炎・口内の痛み							
	口の中が乾く							
	味覚に異常がある							
	吐き気・嘔吐							
胸部	息切れ・息苦しい							
	動悸がする							
	呼吸時にゼーゼー、ヒューヒューなどと音がする							
腹部	胸の痛み							
	腹痛							
腹部	おなかが張る							
	下痢							
便	便秘							
	尿							
尿	尿が泡立つ							
	手・足							
手・足	手や足の発赤、腫れ、ヒリヒリ・チクチク痛む							
	関節痛							
	筋肉のつっぱり							
そのほか、気になる体調の変化								



# 治療日誌

1  
2  
週

3  
4  
週

5  
6  
週

7  
8  
週

9  
10  
週

11  
12  
週

13  
14  
週

15  
16  
週

17  
18  
週

19  
20  
週

21  
22  
週

23  
24  
週

日付(月/日)		11週目						
		/	/	/	/	/	/	
ウェリレグ®錠								
診察								
体温(°C)								
体重(kg)								
酸素飽和度 [SpO <sub>2</sub> ] (%)								
全身	顔色が悪い							
	唇や手足の指先が青紫色になる							
	疲れやすい・だるい							
	食欲がない							
	発熱							
	筋肉痛							
	血圧が上がる							
	むくみ							
皮膚	体重増加							
	体重減少							
皮膚	皮膚のかゆみ・発疹							
	皮膚がかさかさになる							
頭部	頭痛							
	注意力がなくなる/集中できない							
	刺激がないと眠ってしまう							
眼	めまい							
	目がかすむ							
眼	目が乾く							
	普通の明るさでもまぶしく感じる							
耳	耳鳴り							
口や喉	口内炎・口内の痛み							
	口の中が乾く							
	味覚に異常がある							
	吐き気・嘔吐							
胸部	息切れ・息苦しい							
	動悸がする							
	呼吸時にゼーゼー、ヒューヒューなどと音がする							
腹部	胸の痛み							
	腹痛							
便	おなかが張る							
	下痢							
尿	便秘							
	尿が泡立つ							
手・足	尿が泡立つ							
	手や足の発赤、腫れ、ヒリヒリ・チクチク痛む							
	関節痛							
	筋肉のつっぱり							
そのほか、気になる体調の変化								



# 治療日誌

1  
2  
週

3  
4  
週

5  
6  
週

7  
8  
週

9  
10  
週

11  
12  
週

13  
14  
週

15  
16  
週

17  
18  
週

19  
20  
週

21  
22  
週

23  
24  
週

日付(月/日)		13週目						
		/	/	/	/	/	/	
ウェリレグ®錠								
診察								
体温(°C)								
体重(kg)								
酸素飽和度 [SpO <sub>2</sub> ] (%)								
全身	顔色が悪い							
	唇や手足の指先が青紫色になる							
	疲れやすい・だるい							
	食欲がない							
	発熱							
	筋肉痛							
	血圧が上がる							
	むくみ							
	体重増加 体重減少							
皮膚	皮膚のかゆみ・発疹							
	皮膚がかさかさになる							
頭部	頭痛							
	注意力がなくなる/集中できない							
	刺激がないと眠ってしまう							
	めまい							
眼	目がかすむ							
	目が乾く							
耳	普通の明るさでもまぶしく感じる							
	耳鳴り							
口や喉	口内炎・口内の痛み							
	口の中が乾く							
	味覚に異常がある							
	吐き気・嘔吐							
胸部	息切れ・息苦しい							
	動悸がする							
	呼吸時にゼーゼー、ヒューヒューなどと音がする							
	胸の痛み							
腹部	腹痛							
	おなかが張る							
便	下痢							
	便秘							
尿	尿が泡立つ							
手・足	手や足の発赤、腫れ、ヒリヒリ・チクチク痛む							
	関節痛							
	筋肉のつっぱり							
そのほか、気になる体調の変化								



# 治療日誌

1  
2  
週

3  
4  
週

5  
6  
週

7  
8  
週

9  
10  
週

11  
12  
週

13  
14  
週

15  
16  
週

17  
18  
週

19  
20  
週

21  
22  
週

23  
24  
週

日付(月/日)		15週目						
		/	/	/	/	/	/	
ウェリレグ®錠								
診察								
体温(°C)								
体重(kg)								
酸素飽和度 [SpO <sub>2</sub> ] (%)								
全身	顔色が悪い							
	唇や手足の指先が青紫色になる							
	疲れやすい・だるい							
	食欲がない							
	発熱							
	筋肉痛							
	血圧が上がる							
	むくみ							
皮膚	体重増加							
	体重減少							
皮膚	皮膚のかゆみ・発疹							
	皮膚がかさかさになる							
頭部	頭痛							
	注意力がなくなる/集中できない							
	刺激がないと眠ってしまう							
眼	めまい							
	目がかすむ							
	目が乾く							
耳	普通のも明るさでもまぶしく感じる							
	耳鳴り							
口や喉	口内炎・口内の痛み							
	口の中が乾く							
	味覚に異常がある							
	吐き気・嘔吐							
胸部	息切れ・息苦しい							
	動悸がする							
	呼吸時にゼーゼー、ヒューヒューなどと音がする							
腹部	胸の痛み							
	腹痛							
便	おなかが張る							
	下痢							
尿	便秘							
	尿が泡立つ							
手・足	手や足の発赤、腫れ、ヒリヒリ・チクチク痛む							
	関節痛							
	筋肉のつっぱり							
そのほか、気になる体調の変化								



# 治療日誌

1  
2  
週

3  
4  
週

5  
6  
週

7  
8  
週

9  
10  
週

11  
12  
週

13  
14  
週

15  
16  
週

17  
18  
週

19  
20  
週

21  
22  
週

23  
24  
週

日付(月/日)		17週目						
		/	/	/	/	/	/	
ウェリレグ®錠								
診察								
体温(°C)								
体重(kg)								
酸素飽和度 [SpO <sub>2</sub> ] (%)								
全身	顔色が悪い							
	唇や手足の指先が青紫色になる							
	疲れやすい・だるい							
	食欲がない							
	発熱							
	筋肉痛							
	血圧が上がる							
	むくみ							
	体重増加 体重減少							
皮膚	皮膚のかゆみ・発疹							
	皮膚がかさかさになる							
頭部	頭痛							
	注意力がなくなる/集中できない							
	刺激がないと眠ってしまう							
	めまい							
眼	目がかすむ							
	目が乾く							
耳	普通の明るさでもまぶしく感じる							
	耳鳴り							
口や喉	口内炎・口内の痛み							
	口の中が乾く							
	味覚に異常がある							
	吐き気・嘔吐							
胸部	息切れ・息苦しい							
	動悸がする							
	呼吸時にゼーゼー、ヒューヒューなどと音がする							
腹部	胸の痛み							
	腹痛							
便	おなかが張る							
	下痢 便秘							
尿	尿が泡立つ							
手・足	手や足の発赤、腫れ、ヒリヒリ・チクチク痛む							
	関節痛							
	筋肉のつっぱり							
そのほか、気になる体調の変化								



# 治療日誌

1  
2  
週

3  
4  
週

5  
6  
週

7  
8  
週

9  
10  
週

11  
12  
週

13  
14  
週

15  
16  
週

17  
18  
週

19  
20  
週

21  
22  
週

23  
24  
週

日付(月/日)		19週目						
		/	/	/	/	/	/	
ウェリレグ®錠								
診察								
体温(°C)								
体重(kg)								
酸素飽和度 [SpO <sub>2</sub> ] (%)								
全身	顔色が悪い							
	唇や手足の指先が青紫色になる							
	疲れやすい・だるい							
	食欲がない							
	発熱							
	筋肉痛							
	血圧が上がる							
	むくみ							
	体重増加 体重減少							
皮膚	皮膚のかゆみ・発疹							
	皮膚がかさかさになる							
頭部	頭痛							
	注意力がなくなる/集中できない							
	刺激がないと眠ってしまう めまい							
眼	目がかすむ							
	目が乾く 普通の明るさでもまぶしく感じる							
耳	耳鳴り							
口や喉	口内炎・口内の痛み							
	口の中が乾く							
	味覚に異常がある							
	吐き気・嘔吐							
胸部	息切れ・息苦しい							
	動悸がする							
	呼吸時にゼーゼー、ヒューヒューなどと音がする 胸の痛み							
腹部	腹痛							
	おなかが張る							
便	下痢							
	便秘							
尿	尿が泡立つ							
手・足	手や足の発赤、腫れ、ヒリヒリ・チクチク痛む							
	関節痛							
	筋肉のつっぱり							
そのほか、気になる体調の変化								



# 治療日誌

- 1  
〜  
2  
週
- 3  
〜  
4  
週
- 5  
〜  
6  
週
- 7  
〜  
8  
週
- 9  
〜  
10  
週
- 11  
〜  
12  
週
- 13  
〜  
14  
週
- 15  
〜  
16  
週
- 17  
〜  
18  
週
- 19  
〜  
20  
週
- 21  
〜  
22  
週
- 23  
〜  
24  
週

日付(月/日)		21週目						
		/	/	/	/	/	/	
ウェリレグ®錠								
診察								
体温(°C)								
体重(kg)								
酸素飽和度 [SpO <sub>2</sub> ] (%)								
全身	顔色が悪い							
	唇や手足の指先が青紫色になる							
	疲れやすい・だるい							
	食欲がない							
	発熱							
	筋肉痛							
	血圧が上がる							
	むくみ							
	体重増加 体重減少							
皮膚	皮膚のかゆみ・発疹							
	皮膚がかさかさになる							
頭部	頭痛							
	注意力がなくなる/集中できない							
	刺激がないと眠ってしまう めまい							
眼	目がかすむ							
	目が乾く 普通の明るさでもまぶしく感じる							
耳	耳鳴り							
口や喉	口内炎・口内の痛み							
	口の中が乾く							
	味覚に異常がある 吐き気・嘔吐							
胸部	息切れ・息苦しい							
	動悸がする							
	呼吸時にゼーゼー、ヒューヒューなどと音がする 胸の痛み							
腹部	腹痛							
	おなかが張る							
便	下痢							
	便秘							
尿	尿が泡立つ							
手・足	手や足の発赤、腫れ、ヒリヒリ・チクチク痛む							
	関節痛							
	筋肉のつっぱり							
そのほか、気になる体調の変化								



# 治療日誌

1  
2  
週

3  
4  
週

5  
6  
週

7  
8  
週

9  
10  
週

11  
12  
週

13  
14  
週

15  
16  
週

17  
18  
週

19  
20  
週

21  
22  
週

23  
24  
週

日付(月/日)		23週目						
		/	/	/	/	/	/	
ウェリレグ®錠								
診察								
体温(°C)								
体重(kg)								
酸素飽和度 [SpO <sub>2</sub> ] (%)								
全身	顔色が悪い							
	唇や手足の指先が青紫色になる							
	疲れやすい・だるい							
	食欲がない							
	発熱							
	筋肉痛							
	血圧が上がる							
	むくみ							
	体重増加 体重減少							
皮膚	皮膚のかゆみ・発疹							
	皮膚がかさかさになる							
頭部	頭痛							
	注意力がなくなる/集中できない							
	刺激がないと眠ってしまう めまい							
眼	目がかすむ							
	目が乾く 普通の明るさでもまぶしく感じる							
耳	耳鳴り							
口や喉	口内炎・口内の痛み							
	口の中が乾く							
	味覚に異常がある 吐き気・嘔吐							
胸部	息切れ・息苦しい							
	動悸がする							
	呼吸時にゼーゼー、ヒューヒューなどと音がする 胸の痛み							
腹部	腹痛							
	おなかが張る							
便	下痢							
	便秘							
尿	尿が泡立つ							
手・足	手や足の発赤、腫れ、ヒリヒリ・チクチク痛む							
	関節痛							
	筋肉のつっぱり							
そのほか、気になる体調の変化								





## 連絡先メモ

● 医療機関名

-----

● 電話番号

-----

● 担当医師

-----

● 診療科

