

Para os pacientes tomando ISENTRESS® 400 mg comprimido



Índice

Introdução	3
-------------------------	---

Sobre o ISENTRESS® 400 mg comprimido

Posologia (dose e modo de usar)	4
Reações adversas	5
Gravidez e lactação	5

Sobre o uso do ISENTRESS® 400 mg comprimido

Modo de tomar	6
Interações medicamentosas	6

Antes de mudar para o ISENTRESS® 400 mg comprimido

Reações adversas	7
Perda da eficácia dos medicamentos anteriores	7

O mais importante no tratamento

– Será que você está passando por algumas destas situações? ...	8
---	---

Como tomar os medicamentos daqui em diante ... 14

ANOTAÇÕES:

Medicamentos utilizados em combinação com o ISENTRESS®
400 mg comprimido

Seus hábitos no passado em relação ao uso de medicamentos

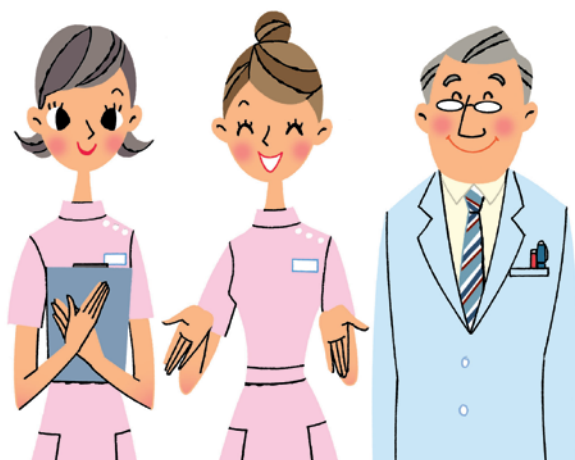
Introdução

Muitos pacientes podem apresentar diversos problemas com seus medicamentos. Por exemplo, seus medicamentos podem se tornar ineficazes ou poderão sentir intolerância aos medicamentos, devido ao desencadeamento de reações adversas.

O ISENTRESS® 400 mg comprimido pode ser utilizado como substituto em tais casos, impedindo o aumento da quantidade de vírus.

Caso tenha dúvidas sobre as reações adversas ou o modo de usar, relate-as ao profissional de saúde sem nenhuma hesitação.

Não se preocupe, pois você não está sozinho – os profissionais de saúde estão sempre dispostos a ajudá-lo para um melhor convívio com o vírus.



Sobre o ISENTRESS® 400 mg comprimido

Nome comercial: ISENTRESS® Comprimidos
de 400 mg

Nome genérico: raltegravir potássico
(abreviação: RAL)



Tamanho real

O ISENTRESS® 400 mg comprimido pertence a uma classe de medicamentos chamados inibidores da integrase.

Posologia (dose e modo de usar)

O ISENTRESS® 400 mg comprimido é sempre prescrito em combinação com outros medicamentos (chamadas de “drogas combinadas”).

Tome um ISENTRESS® 400 mg comprimido duas vezes ao dia, com ou sem alimentação.

Reações adversas ao medicamento

As reações adversas principais incluem náuseas, dores de cabeça e insônia.

Você poderá apresentar reações adversas aos medicamentos da combinação. Se observar qualquer alteração em seu estado, consulte seu médico ou farmacêutico.



Gravidez e lactação

Em caso de gravidez ou suspeita de gravidez, procure aconselhamento médico.

Evite a amamentação enquanto estiver sob tratamento com o ISENTRESS® 400 mg comprimido.



Sobre o uso do ISENTRESS® 400 mg comprimido

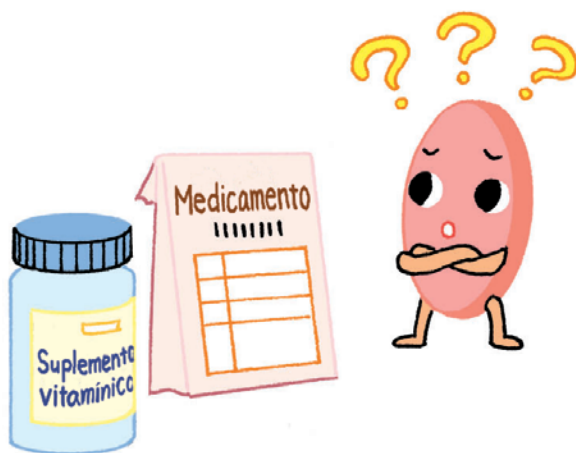
Modo de tomar

O ISENTRESS® 400 mg comprimido pode ser tomado com ou sem alimentação.

Para evitar falhas, é aconselhável tomar o ISENTRESS® 400 mg comprimido uma vez pela manhã e outra à noite (duas vezes por dia no total).

Interações medicamentosas

Antes de tomar outros medicamentos e/ou suplementos além do ISENTRESS® 400 mg comprimido, informe ao médico os nomes desses medicamentos ou suplementos.



Antes de mudar para o ISENTRESS® 400 mg comprimido

Reação adversas

Alguns pacientes poderão apresentar intolerância ao ISENTRESS® 400 mg comprimido devido ao desencadeamento de reações adversas ao medicamento. Se observar qualquer alteração em seu organismo, entre em contato com a equipe médica imediatamente.

Perda da eficácia dos medicamentos anteriores

O ISENTRESS® 400 mg comprimido se mostrou eficaz em pacientes que não apresentaram nenhuma resposta a outros medicamentos.

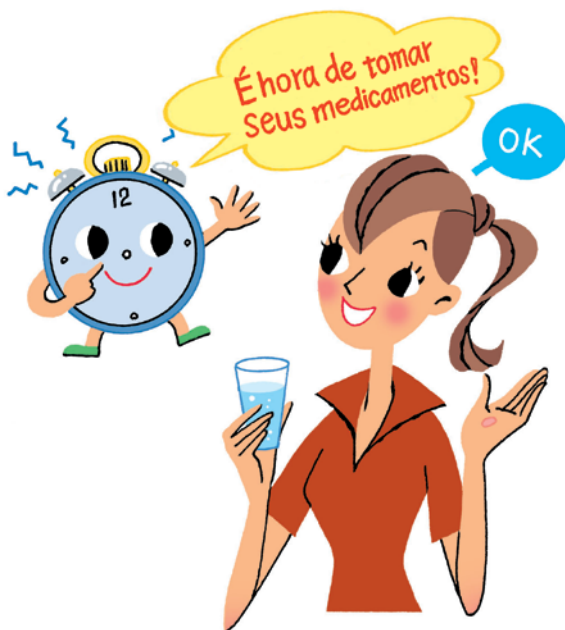
Poderá levar algum tempo até que o ISENTRESS® 400 mg comprimido exerça sua eficácia, mesmo que você obedeça completamente as instruções de dosagem. Você deverá se submeter a exames médicos regularmente e solicitar ao seu médico que verifique a eficácia do medicamento.

O mais importante no tratamento —Será que você está passando

Às vezes me esqueço de tomar os medicamentos.

Em seu dia a dia, tomar medicamentos deve tornar-se uma rotina. Também é importante se acostumar a tomar medicamentos diariamente em horários regulares, uma vez pela manhã e outra à noite, por exemplo.

Se você mora com um parceiro ou com membros da família e pode contar com a ajuda deles, você poderá pedir a eles que a/o lembrem de tomar seus medicamentos.



por alguma destas situações ?

Eu me alimento em horários irregulares e não sei quando devo tomar meus medicamentos.

O ISENTRESS® 400 mg comprimido pode ser tomado com ou sem alimentação. Não é necessário sincronizar a administração do ISENTRESS® 400 mg comprimido com suas refeições: você pode fazer sua própria rotina para o horário das tomadas.

Mas fique atento, pois isso pode não se aplicar a outros medicamentos, portanto verifique o modo de administração dos outros medicamentos que esteja tomando.



O mais importante no tratamento —Será que você está passando

Às vezes eu tomo medicamentos fora de hora, pois foram receitados outros medicamentos que devem ser tomados em horários diferentes.

Aqui está uma dica para resolver esse problema: utilize um porta-comprimidos para organizar seus medicamentos diários.

Quando sentir que está difícil seguir seu esquema de dosagem, peça conselhos a seu médico, farmacêutico ou enfermeiros.

Boas ideias aparecem ao conversar com outras pessoas.



por alguma destas situações?

Dependendo do meu estado emocional, às vezes, deixo de tomar meus medicamentos.

Deixar de tomar seus medicamentos por conta própria poderá aumentar a possibilidade de proliferação viral e a perda da eficácia do medicamento.

Lembre-se de quando recebeu a prescrição pela primeira vez. Não se esqueça de sua grande força de vontade para lutar contra a doença no início do tratamento.



O mais importante no tratamento —Será que você está passando

Tomar medicamentos me chateia.

Os sintomas da infecção pelo HIV são inibidos por meio de medicamentos.

Tomar medicamentos regularmente pode chateá-lo/la, mas por que não considerar isso como uma de suas atividades diárias?

Um tratamento regrado trará um dia a dia mais confortável.

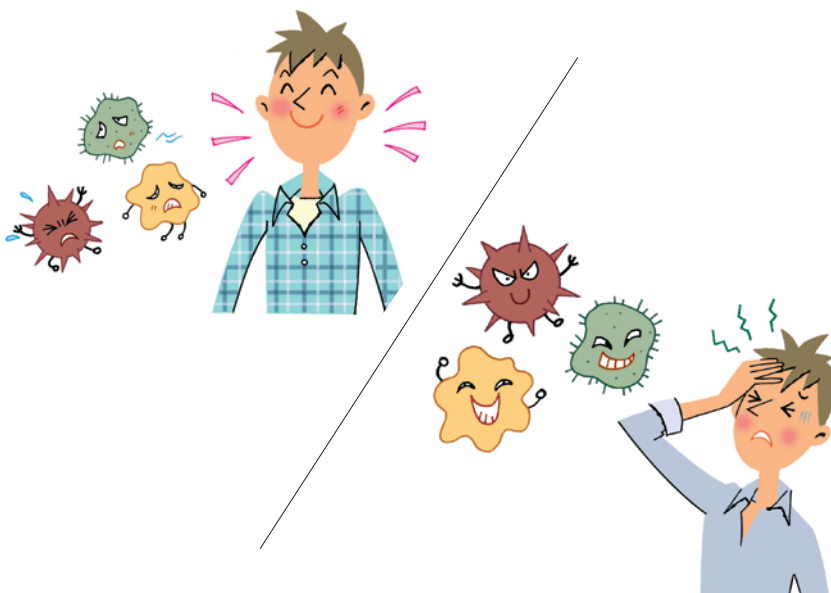


por alguma destas situações?

Eu só tomo medicamentos quando me sinto mal e paro de tomar quando me sinto bem.

Os seus medicamentos podem ficar ineficazes se você continuamente parar e voltar a tomá-los em vez de seguir um regime regular.

Você deverá seguir as instruções de seu médico ou farmacêutico sobre a administração dos medicamentos.



Como tomar os medicamentos daqui em diante

Desenvolva um bom hábito para uso de medicamentos com o ISENTRESS® 400 mg comprimido.

- Cuidado para não se esquecer de tomar seus medicamentos.
- Estabeleça um horário diário para as tomadas dos medicamentos.
- Organize seus medicamentos de forma que fique claro quando e como deverá tomar cada um, visto que alguns medicamentos combinados precisam ser administrados de forma diferente.
- Não se esqueça da grande força de vontade que teve para lutar contra a doença no início do tratamento.



ANOTAÇÕES

A series of horizontal dashed lines for writing notes, spanning the width of the page.



Seus hábitos no passado em relação ao uso de medicamentos

Reveja seus hábitos no passado em relação ao uso de medicamentos antes de iniciar o tratamento com o ISENTRESS® 400 mg comprimido.

Há quanto tempo está em tratamento?	<input type="checkbox"/> há menos de 1 ano <input type="checkbox"/> entre 1 e 3 anos <input type="checkbox"/> entre 3 e 5 anos <input type="checkbox"/> há mais de 5 anos
No passado, com que frequência se esquecia ou deixava de tomar os medicamentos?	<input type="checkbox"/> 1 vez por mês <input type="checkbox"/> 2 ou 3 vezes por mês <input type="checkbox"/> 1 vez por semana <input type="checkbox"/> Diversas vezes por semana
Motivos de não ter podido tomar os medicamentos ou motivos de perder o horário das doses?	<input type="checkbox"/> Eu me esqueci de tomar os medicamentos <input type="checkbox"/> Eu não sabia quando deveria tomar os medicamentos <input type="checkbox"/> Ficava confuso, pois alguns medicamentos tinham que ser tomados em horários diferentes <input type="checkbox"/> Eu ficava ocupado <input type="checkbox"/> Eu tive uma reações adversas <input type="checkbox"/> Tomar os medicamentos me chateava <input type="checkbox"/> Porque eu me sentia bem <input type="checkbox"/> Outros ()

Corte nesta linha pontilhada.

Consulte a equipe médica sobre o modo de tomar de antes e a partir de agora.

