

致服用 Idvynso[®] 复方片 的人士



监制

增田 纯一

国立健康危机管理研究机构 国立国际医疗中心药剂部
药剂部副部长

前言

本手册主要用于向服用Idvynso®复方片的人士介绍该药的服用方法、保管方法、漏服时的补救措施、副作用、服药期间的注意事项等。

如有任何疑问或者顾虑，请咨询医生、护士、药剂师等医护人员，以期达到更好的治疗效果。

监制 增田 纯一

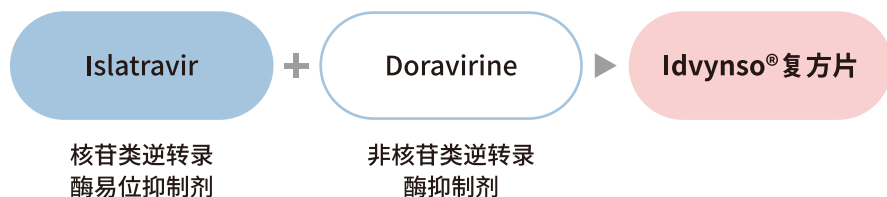
国立健康危机管理研究机构 国立国际医疗中心药剂部
药剂部副部长

目录

前言	1
关于Idvynso®复方片	2
服药方法	3
药片和药瓶的说明	4
每日服药须知	5
为何需在固定的时间服药？	6
药物与食物的配伍禁忌	7
服药注意事项	9
关于副作用	10

关于Idvynso®复方片

Idvynso®复方片是 含有两种有效成分的抗HIV药物



近年来，HIV感染症的治疗取得了巨大进步，已开发出多种抑制体内病毒增殖的治疗药物。

通过坚持适当治疗，患者已能够过上几乎与未感染者无异的日常生活。

目前的基础治疗，大多是以组合2~3种有效成分的方法为主流。

Idvynso®复方片正是用于此类治疗的药物之一，它含有Islatravir和Doravirine两种有效成分，为每日1次、每次1片的抗HIV药物。

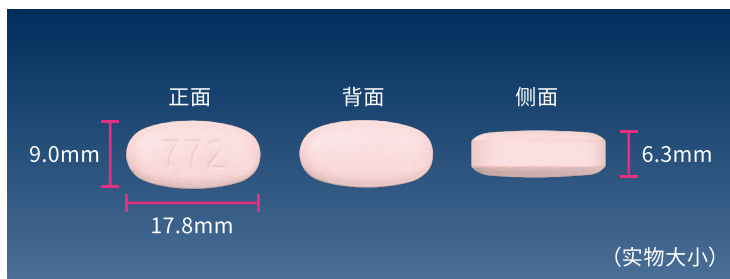


服用方法

Idvynso®复方片

■ 每日1次, 每次服用1片。

制剂图片



■ 不受用餐时间限制, 可服用。

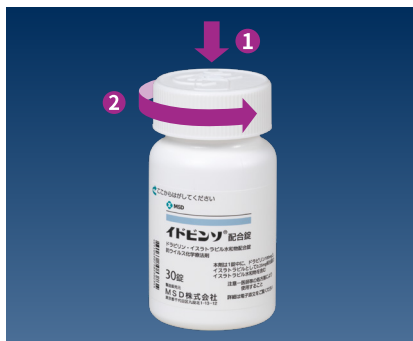


药片和药瓶的说明

每瓶内含有ldvynso®复方片30片(30天用量)。

开盖方法

- 1 从上向下按住盖子
- 2 按逆时针方向旋转打开盖子。



干燥剂

药瓶内含有4包干燥剂。

注意:请务必小心,切勿误服干燥剂。



保管方法

请拧紧瓶盖,整瓶置于常温下保管。

请勿去掉瓶内干燥剂,以防受潮。

每日服药须知

1 每日请务必在固定时间服药，切勿忘记

为了防止漏服，请根据您自己的生活节奏，选定一个“在这个时间一定不会忘记服药”的时刻，然后每天在同一时间服用。

例

- 早晨起床后
- 傍晚18点
- 晚上睡觉前等

此外，请设法避免忘记服药。

例

- 服药应用程序
- 智能手机闹钟
- 用药记录手册等



2 万一漏服时

- 如果距离预定服药时间未超过12小时，请立即补服一次剂量(1片)，之后从下一次起恢复正常服药计划。
- 如果距离预定服药时间已超过12小时，则请跳过漏服的一次，等到下一次预定时间再服用一次的剂量(1片)。切不可一次性服用2次的剂量。

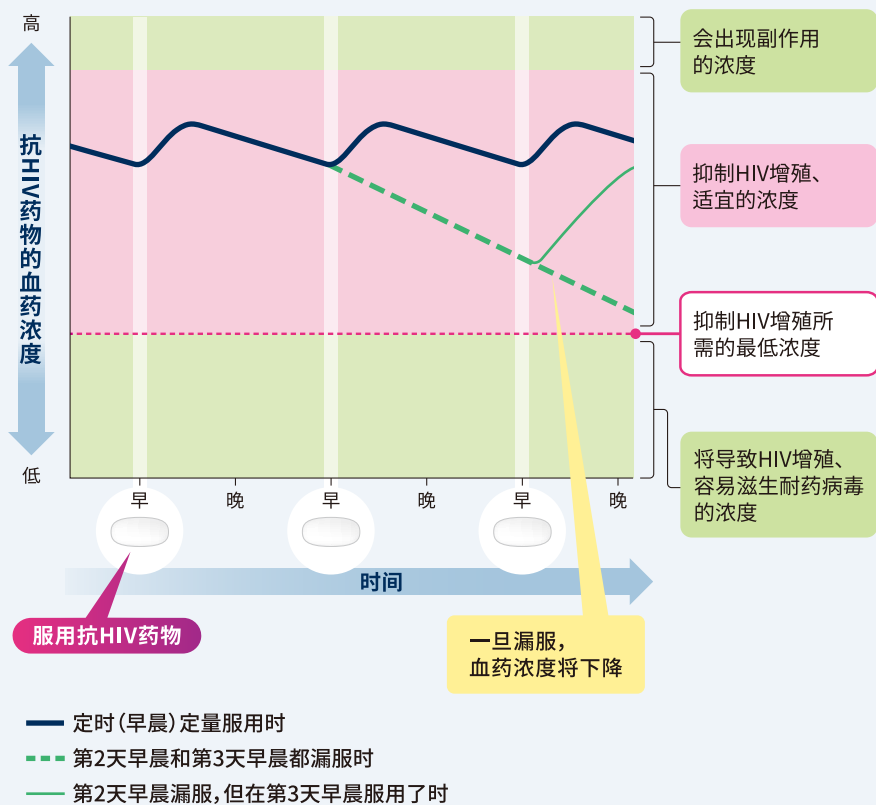
3 请勿自行判断中止服药或更改剂量

- 切勿因为感觉身体状态良好或担心副作用而擅自停止服药或改变药量。请勿自行判断，务必遵从医嘱服药。

为什么必须在固定时间服药？

只要坚持每天在固定时间服用规定剂量的抗HIV药物，就能维持抑制病毒增殖所需的血药浓度。

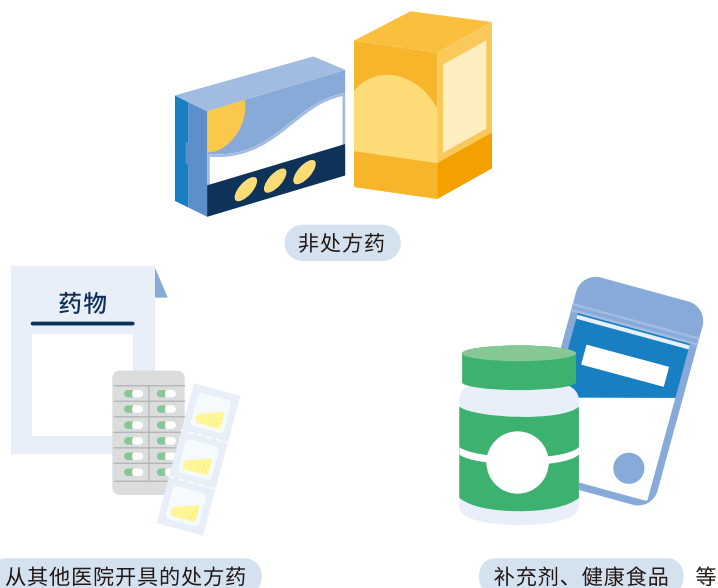
图：每日1次早晨服药的情况下，血药浓度的变化（示例）



药物与食物的相互作用

正在服用或准备开始服用其他药物时， 请务必咨询医生或药剂师

- 需要特别注意药物之间的相互作用[※]。根据相互作用的不同，可能会导致抗HIV药物的血药浓度降低，从而使体内病毒增殖，或产生耐药病毒。此外，也可能导致抗HIV药物的血药浓度升高，引发副作用。
- 当您前往其他医院就诊，或购买非处方药、膳食补充剂、保健食品等时，请事先咨询医生或药剂师。



※相互作用是指，因同时服用多种药物，导致某种药物的作用异常增强，或反而减弱的现象。

不得与以下药物同时服用

- 抗癫痫药 (卡马西平、苯巴比妥、苯妥英、磷苯妥英)
- 前列腺癌治疗药 (恩杂鲁胺、阿帕鲁胺)
- 抗分枝杆菌药 (利福平)
- 肾上腺癌化疗药、肾上腺皮质激素合成抑制剂 (米托坦)
- 抗HIV药物 (拉米夫定、恩曲他滨)
- 含有贯叶连翘 (St. John's Wort: 圣约翰草) 的食品



请活用用药记录手册等, 让医生或药剂师为您检查正在服用的药物。

服药注意事项

以下情况的患者， 请咨询医生或药剂师

- ① 肾功能严重障碍者
- ② 肝功能严重障碍者
- ③ 孕妇或可能怀孕者
- ④ 哺乳期女性
- ⑤ 儿童



关于副作用

请注意以下症状

服药期间,可能会出现头痛、头晕、腹泻、腹胀、倦怠感(易疲劳)等症状。如果感觉到身体状况有变化,请立即联系医生、护士或药剂师。



服药遇到问题时 请立即咨询医疗人员

除了身体状态的变化外,如您不知道服药方法或有顾虑,也应立即咨询医生、护士或药剂师,切勿自行判断。





医院名称