

これからの自分のために

肺炎予防 していますか

接種前に知っておきたい肺炎球菌ワクチンのこと

キャップボックス®の
接種を希望される方へ

高齢者が肺炎で入院すると…

- ・ 入院により足腰の筋肉が衰える¹⁾
- ・ 入院により認知症になる可能性がある²⁾
- ・ 心筋梗塞のような心臓の病気や脳卒中にかかりやすくなる³⁾

ことが報告されています。



足腰の衰え



認知症



心臓の病気



脳卒中

1) Martin-Salvador A, et al. *Arch Bronconeumol*. 2015;51(10):496-501.

2) Shah FA, et al. *Am J Respir Crit Care Med*. 2013;188(5):586-592.

3) Corrales-Medina VF, et al. *JAMA*. 2015;313(3):264-274.

肺炎球菌ワクチン キャップボックス®とは？

キャップボックス®には、
21種類の血清型が含有されており
接種することでこれらの
肺炎球菌に対して
免疫をつけて肺炎球菌による
感染症(肺炎等)を予防します。



肺炎球菌ワクチンはすべての肺炎を防ぐわけではありません。うがい、

キャップボックス®の副反応

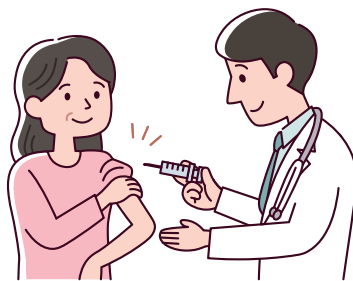
ワクチン接種後の主な副反応は、注射部位の痛み、疲労、頭痛などがあります。

このほかにも接種後、気になることがある際には医師にご相談ください。

キャップボックス®筋注シリンジ電子添文 2025年10月改訂(第2版)

キャップボックス®を接種できる方

- 高齢者¹⁾
- 肺炎球菌による疾患に罹患するリスクが高いと考えられる成人¹⁾



1) キャップボックス®筋注シリンジ電子添文 2025年10月改訂(第2版)



接種予定日

年 月 日

手洗い、マスクなど、日常生活での感染予防にもご留意ください。

あなたは肺炎にかかりやすい？

肺炎の罹患リスク

- 65歳以上である¹⁾
- 喫煙者である²⁾
- 喘息やCOPD(慢性閉塞性肺疾患)など呼吸器に持病がある¹⁾
- 心不全や狭心症など心臓に持病がある¹⁾
- 糖尿病である¹⁾
- そのほか、治療や持病で免疫力が弱くなっている²⁾

1) Imai K, et al. *BMJ Open*. 2018; 8(3) : e018553.

【利益相反】本研究はMSDからの資金提供により実施され、著者には同社の社員が含まれている。

2) Weycker D, et al. *BMC Health Serv Res*. 2016; 16: 182.

どれかひとつでも当てはまる場合は、肺炎に罹患するリスクが考えられます。

また、上記以外にも肺炎にかかりやすい場合があります。

くわしくは、医師に相談しましょう。



MSD株式会社

〒102-8667 東京都千代田区九段北1-13-12 北の丸スクエア
<https://www.msdd.co.jp/>

2026年5月作成
CAP26PA0044